

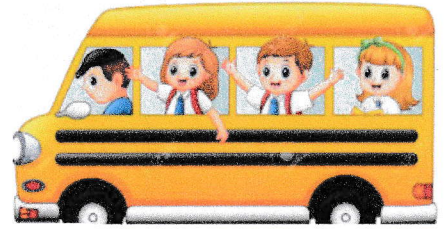
## Un problème par jour

(La correction suit à la fin des problèmes, joue le jeu, ne regarde qu'après avoir essayé !)

Lundi 27 avril

**Problème à étapes** : cela signifie que pour résoudre ce type de problèmes, il y aura à bien :

- comprendre l'énoncé,
- à résoudre plusieurs étapes,
- à rédiger des phrases réponses pour chaque étape,
- à rédiger une phrase qui présentera la solution à la question.



Un bus scolaire quitte l'école avec 48 élèves. Au premier arrêt, 17 élèves descendent du bus. Au deuxième arrêt, 9 élèves descendent.

Combien d'élèves reste-t-il dans le bus ?

---

Mardi 28 avril

**Problème à étapes**

Chang achète trois pots de 25 L de peinture. Il utilise 65 L pour peindre son appartement.

Combien de litres de peinture lui reste-t-il ?



Jeudi 30 avril

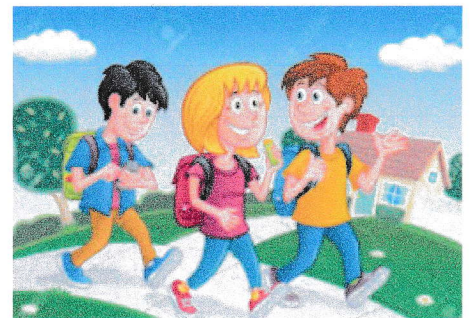
**Problème à étapes**

Pour aller à l'école, Théo doit parcourir 900 mètres.

A 200 mètres de chez lui, il s'arrête chez Mehdi.

Ensemble, ils parcourent encore 300 mètres jusqu'à la maison de Léa, avant d'aller à l'école tous les trois.

A quelle distance de l'école Léa habite-t-elle ?



Lundi 27 avril

Problème

Etape 1: au 1<sup>er</sup> arrêt, 17 élèves descendent donc je les enlève du bus.

$$48 - 17 = 31$$

Il reste 31 élèves.

$$\begin{array}{r} 48 \\ - 17 \\ \hline 31 \end{array}$$

Etape 2: au 2<sup>nd</sup> arrêt, 9 élèves descendent donc je les enlève du bus dans lequel il restait 31 élèves.

$$31 - 9 = 22$$

Il reste 22 élèves dans le bus.

$$\begin{array}{r} 31 \\ - 9 \\ \hline 22 \end{array}$$

[On pouvait aussi enlever  $17 + 9 = 26$  élèves car ici il n'y avait que des personnes à descendre du bus...].

---

Mardi 28 avril

Problème

Etape 1: Je dois d'abord savoir quelle quantité de peinture a été achetée par Giang.

3 pots de 25 L c'est  $3 \times 25 = 75$  L.

Il a acheté 75 L.

Etape 2: Il a utilisé 65 L, donc ce qui lui reste c'est

$$75 \text{ L} - 65 \text{ L} = 10 \text{ L}.$$

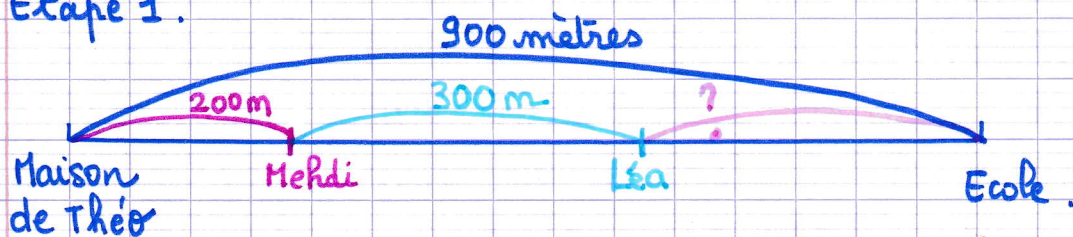
Il reste 10L de peinture.

---

Jeudi 30 avril

Problème.

Etape 1.



Etape 2 : à 200 m de chez Théo, il y a la maison de Mehdi.

Etape 3 : Théo et Mehdi parcourent ensemble 300 m avant d'arriver chez Léa.

En tout Théo a fait  $200\text{ m} + 300\text{ m} = 500\text{ m}$

Etape 4 : Il leur reste à parcourir :

$$500\text{ m} + \dots = 900\text{ m}$$

$$900\text{ m} - 500\text{ m} = 400\text{ m}$$

Léa habite donc à 400 m de l'école.

---