

# 15 Les principales villes en France

En France, trois personnes sur quatre vivent en ville.  
Il y a 4 000 villes environ en France.

## 1 ↓ Des villes variées

36 métropoles  
(plus de 100 000 habitants)

190 grandes villes  
(30 000 à 100 000 habitants)

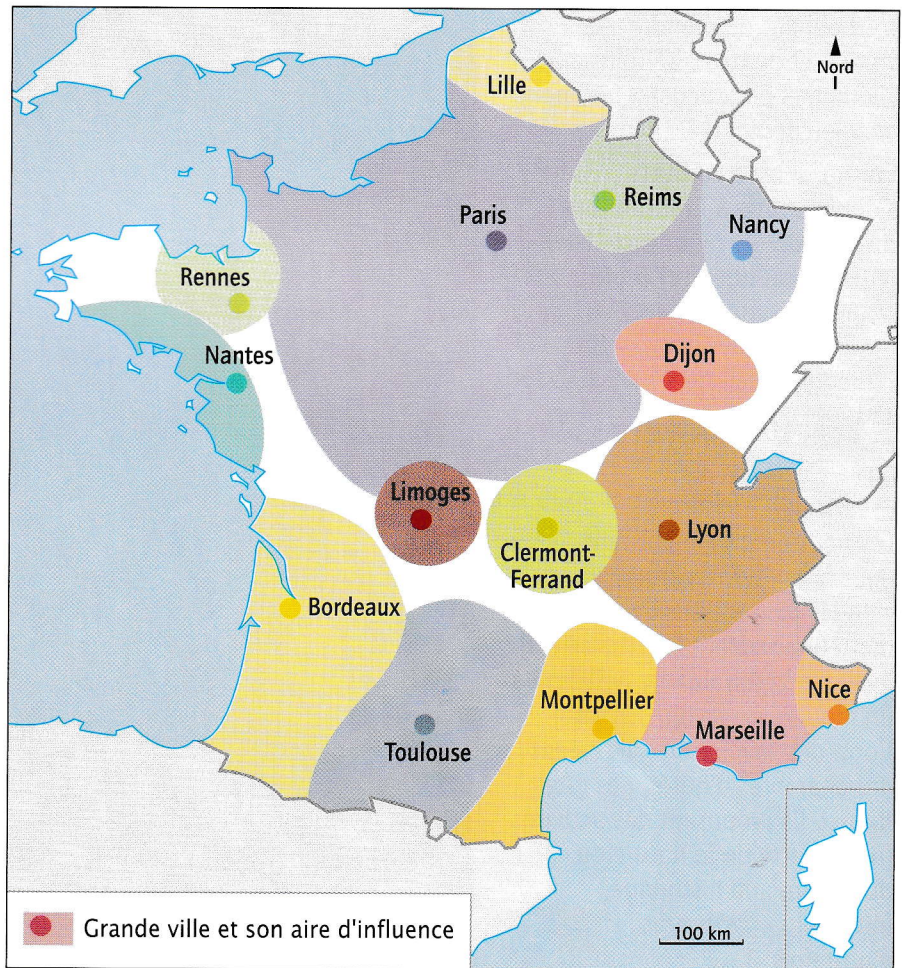
574 villes moyennes  
(3 000 à 10 000 habitants)

3 219 petites villes  
(1 000 à 2 000 habitants)

- Combien y a-t-il de villes en France ?
- Combien comptent plus de 100 000 habitants ?
- Sur la carte 10, trouve et nomme les villes françaises de plus d'un million d'habitants.

## 2 → Des villes influentes

- Quelles villes ont une large influence sur le territoire français ?
- Quelle grande ville exerce son influence sur la région dans laquelle tu vis ?
- À quelle occasion y vas-tu ?



### Des villes variées

Il y a environ 4 000 villes en France, essentiellement des petites et des moyennes. 36 villes comptent plus de 100 000 habitants et, parmi elles, quatre ont plus d'un million d'habitants : Paris, Lyon, Marseille et Lille (DOC. 1). Les villes françaises sont plus nombreuses dans les régions très peuplées (l'Ile-de-France, le Nord et l'Est) que dans les régions à faible densité de population (Sud-Ouest). Elles se concentrent dans les vallées des fleuves (la Seine, le Rhin, le Rhône) et sur les côtes (littoral de l'océan Atlantique et de la mer Méditerranée) (CARTE 10).

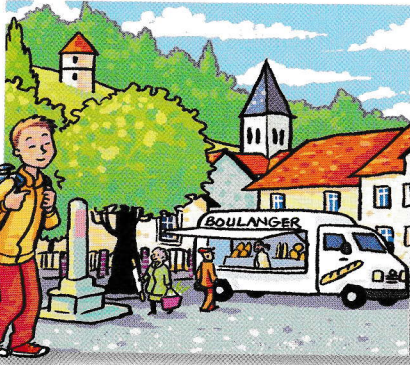
### Des villes influentes

Chaque ville attire les habitants des alentours pour les services qu'elle propose et qu'ils ne trouvent pas chez eux : un collège, un lycée, un cabinet médical, un hôpital, un cinéma, une piscine, une pharmacie, un magasin de vêtements...

Les métropoles, Lille, Marseille, Lyon, mais aussi Bordeaux, Nantes ou Toulouse, possèdent une université, un aéroport, des salles de spectacles. Leurs services sont utilisés par des populations même éloignées : elles exercent leur influence sur une vaste région (DOC. 2).



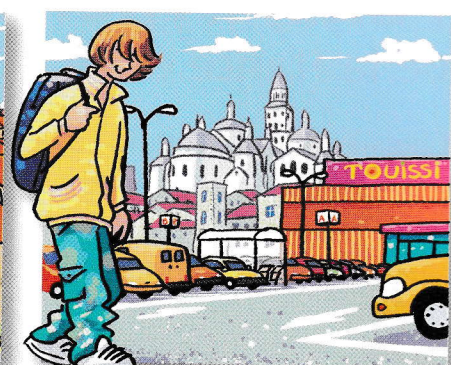
### 3 ↓ Le réseau urbain



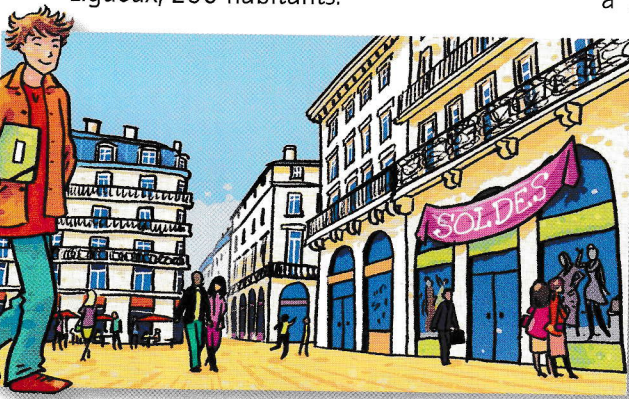
Enfant, Arthur est allé à l'école de son village : Ligeux, 250 habitants.



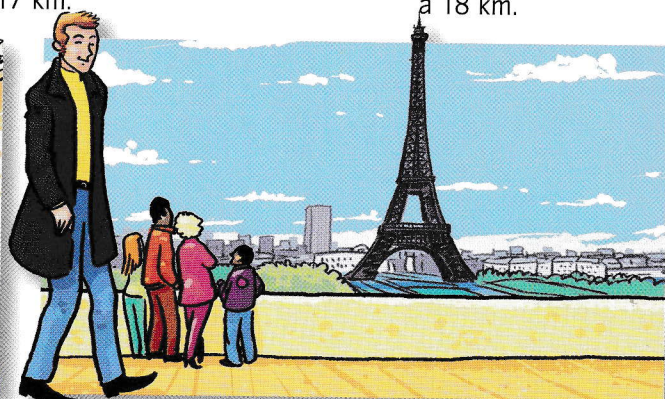
Il est allé au collège à Thiviers, 3 600 habitants, à 17 km.



Il est allé au lycée à Périgueux, 30 000 habitants, à 18 km.



Il a fait des études à l'université de Bordeaux, 760 000 habitants, à 149 km.



Ensuite, il a fait une spécialité à Paris, 11 millions d'habitants, à 470 km.

- Quelle distance Arthur parcourait-il chaque jour pour aller à l'école ? au collège ? au lycée ?
- Pourquoi n'y a-t-il pas de collège et de lycée à Ligeux ? d'université à Périgueux ?
- Et toi : dans quel collège iras-tu ? dans quel lycée ?

Chaque matin, ses parents achètent le pain à la camionnette qui s'arrête sur la place de Ligeux. Pour le lait et le beurre, ils vont à Sorges, un bourg voisin, qui a une supérette. Une fois tous les quinze jours, ils font le « marché » à Périgueux. Au moment des soldes, la famille va à Bordeaux acheter des vêtements.

- Quelle distance sa famille parcourt-elle pour aller faire des courses ?
- À quelles occasions dois-tu aller loin de chez toi pour faire des achats ?

## Le réseau urbain

Les villes françaises fonctionnent en réseau : les habitants des villages cherchent d'abord près de chez eux ce dont ils ont besoin (magasins, services...); ensuite, ils se tournent vers une petite ville proche, puis vers une ville plus grande et plus éloignée (DOC. 3).

Paris et son agglomération dominent tout l'ensemble du réseau urbain en France et exercent leur influence sur l'Union européenne et le reste du monde (PP. 164-154). Certaines villes de province tentent d'acquérir leur propre influence internationale.

## LEXIQUE

**une métropole** : une ville qui exerce une influence sur toute une région (ne pas confondre avec « la métropole », le territoire français situé en Europe, par opposition à l'outre-mer).

**la province** : l'ensemble de la France en dehors de la région parisienne.

**un réseau** : un ensemble de choses liées entre elles.

**le réseau urbain** : l'ensemble des villes qui ont des liens entre elles.