

# La tour Eiffel

Pour commencer, vous aurez besoin d'un crayon à papier bien taillé et d'une gomme.

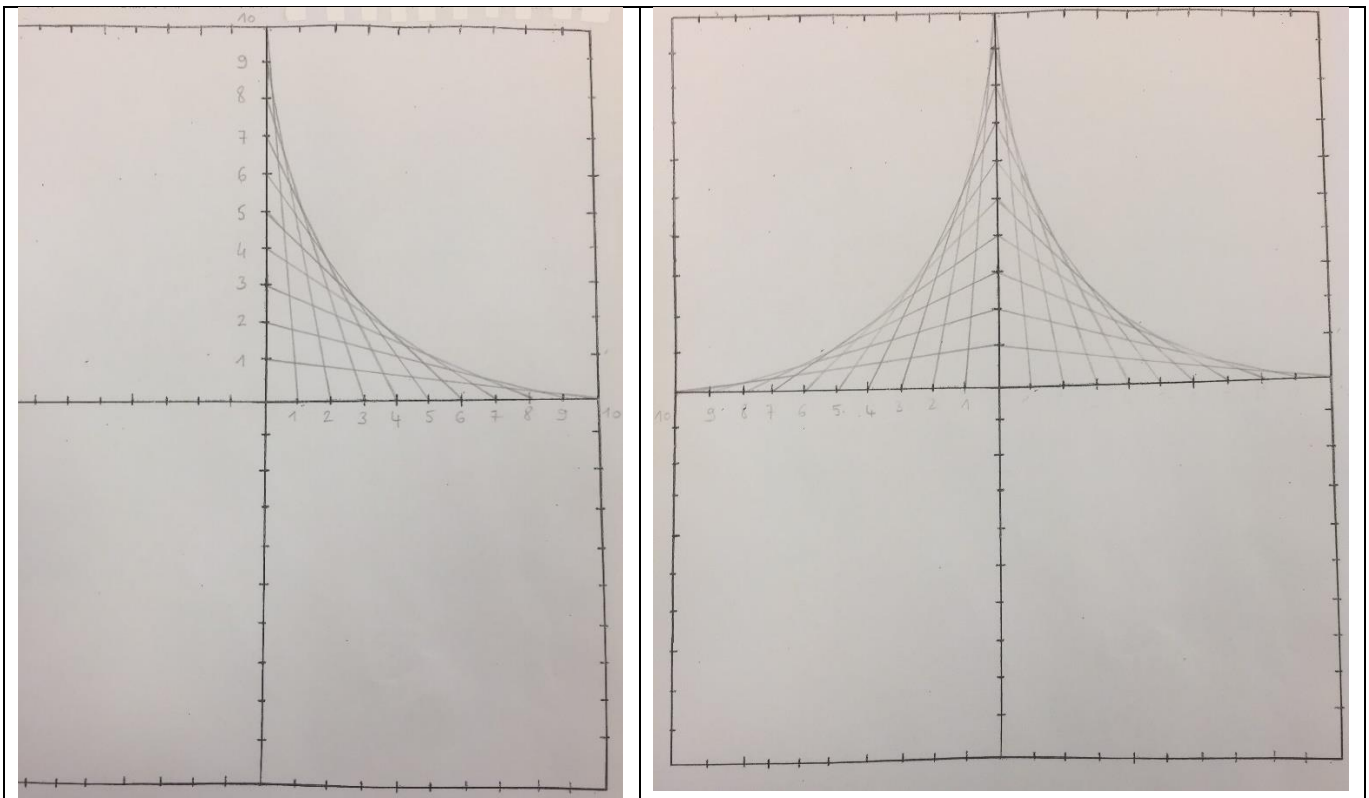
Tracez délicatement afin de pouvoir gommer les éventuelles erreurs sans laisser de traces.

## Etape 1 :

- Numérotez au crayon à papier de 0 à 10 le cadre de droite en partant du centre de la croix.
- Tracer en reliant avec précision les points 1 et 10, 2 et 9, 3 et 8... jusqu'aux points 10 et 1.
- Gommez les nombres.

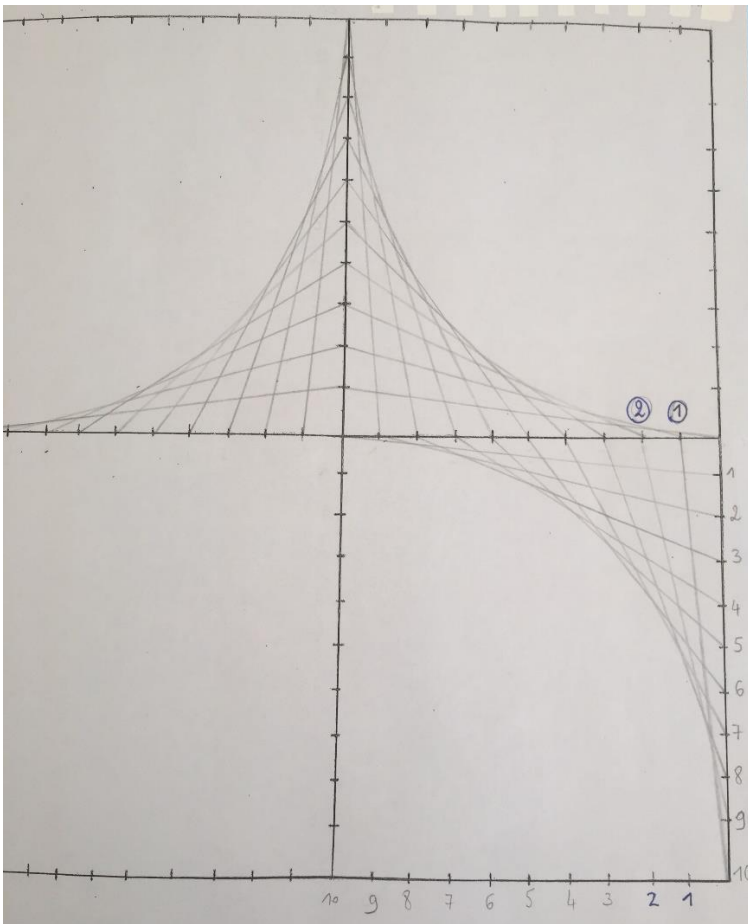
## Etape 2 :

- Dans le cadre de gauche, reproduisez le symétrique de la figure du cadre de droite.
- Gommez les nombres avant de passer à la prochaine étape.



## Etape 3 :

- Dans le cadre en bas à droite, numérotez comme sur le modèle ci-dessous.
- Tracez en reliant les points 10 et 1, 9 et 2 ...



Etape 4 :

Reproduire le symétrique de cette figure dans le cadre en bas à gauche.

Etape 5 :

Donnez vie à votre tour Eiffel en la parant de belles couleurs. Coloriez chaque case d'une couleur différente avec des couleurs vives.

Etape 6 :

Mettez maintenant en valeur votre travail de graphisme et de coloriage :

Découpez minutieusement la tour Eiffel obtenue, puis collez la sur une feuille blanche.

Avec une craie bleue, ou un pastel, frottez tout autour de la tour. Estompez avec les doigts pour créer un effet nuageux. Vous pouvez choisir de réaliser un dégradé de bleu au crayon de couleur. C'est fini !

*Une fois votre création terminée, prenez-la en photo et envoyez-moi votre fichier pour que nous puissions faire une belle exposition sur le site internet de l'école !*