

Un problème par jour

Semaine du 8 juin

Lundi 8 juin

Les tortues marines.

Les espèces qui mesurent plus de 95 cm sont :

- les tortues vertes,
- les tortues luth.

Les espèces qui pèsent moins de 100 kg sont :

- les tortues à dos plat,
- les tortues olivâtre,
- les tortues de Kemp,
- les tortues à écailles.

Les espèces pour lesquelles le nombre de femelles adultes est compris entre 20 000 et 100 000 sont :

- les tortues caouannes,
- les tortues luth.

Mardi 9 juin

a)

Nombre de citrons	2	4	8	12
Prix en euros.	1	2	4	6

Si j'achète 4 citrons, j'en achète 2 et encore 2 donc je vais payer 1€ et 1€ donc 2€. J'en achète 2 fois plus donc je paie 2 fois plus (x2).

• Si j'achète 8 citrons, j'en achète 4 fois plus ($\times 4$) donc je vais payer 4 fois le prix de 2 citrons.

• Si j'achète 12 citrons, j'en achète 6 fois plus ($\times 6$) donc je vais payer 6 fois le prix de 2 citrons.

b)

Nombre de melons	4	8	12	20
Prix en euros	3	6	9	15

• Si je paie 6€, je vais payer 2 fois plus cher, donc je vais avoir 2 fois plus de melons (le double) donc de 4 melons, je passe à 8 melons.

• Si je paie 9€, je vais payer 3 fois plus cher, donc je vais avoir 3 fois plus de melons (le triple) donc de 4 melons, je passe à 12 melons.

• Si je paie 15€, je vais payer 5 fois plus cher, donc je vais avoir 5 fois plus de melons donc de 4 melons, je passe à 20 melons.

Jeudi 11 juin

Masse de pâtes (g)	500	1000	2000	100	400
Nombre de personnes	5	10	20	1	4

Quand on passe de 5 à 10 personnes, on multiplie les quantités par 2 donc la quantité de pâtes aussi ($\times 2$).

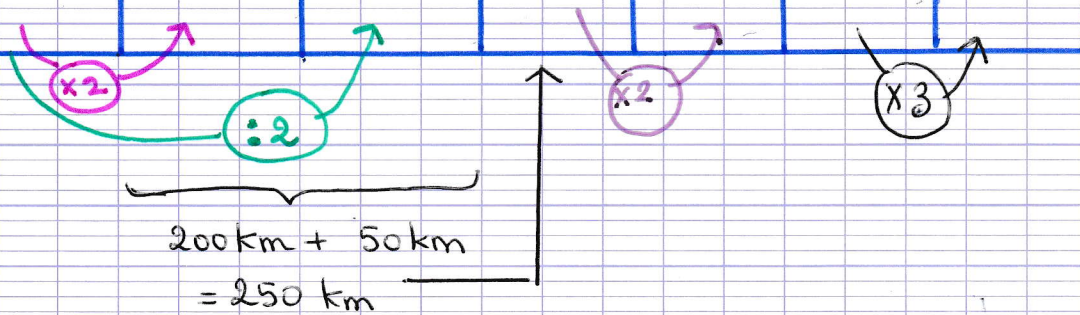
Quand on passe de 5 à 20 personnes, on multiplie les quantités par 4 donc la quantité de pâtes aussi ($\times 4$).

Quand on passe de 5 à 1 personne, on divise les quantités par 5 donc la quantité de pâtes aussi ($\div 5$).

De 1 à 4 personnes, on va multiplier les quantités par 4.

Vendredi 12 juin

		$\times 2$	$\div 2$	$12L + 3L$	$\times 2$	$\times 3$
Volume d'essence (L)	6	12	3	15L	30	15
Nombre de kms parcourus	100	200	50	250	500	750



$$200 \text{ km} + 50 \text{ km} = 250 \text{ km}$$

↓
 j'utilise ces informations
 pour 200 km = 12 L
 50 km = 3 L
 donc pour 250 km = 15 L.